

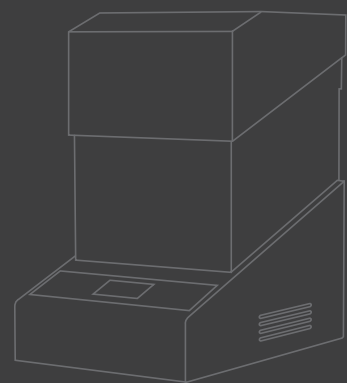
THE CUTTING EDGE



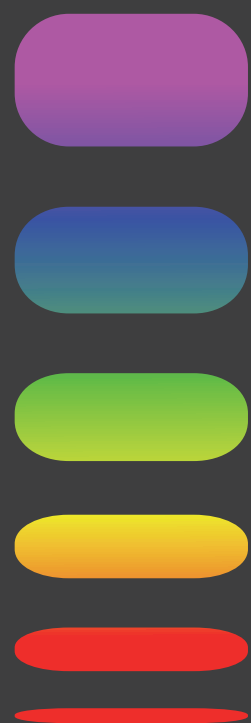
Tel +39 051 534063
sales@hitechcyanagen.com
www.hitechcyanagen.com



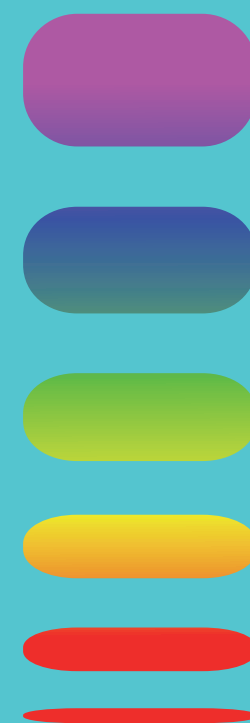
THE CUTTING EDGE



Westar Reader



出色的成像
分析系统



技术指南

Westar R 创新技术



紧致小巧轻便，节省您的桌面空间

专为您的Western 印迹和Elisa 化学发光定制的多功能成像系统

可单手操作集成控制屏

SnapAndGo提供友好操作界面

仪器自带强大分析软件：Total Lab 1D（用于WB），
CLIQS（用于WB和ELISA）

EPI白光模式方便获取预染marker图像

图像采集区间样品柜自动磁性上锁



一台设备即可满足您所有的化学发光成像系统

功能强大，制冷CCD 16-bit高感光摄像机镜头
为您提供优异的定量分析性能

高分辨率感光芯片输出高质量图像

优异的检测灵敏度

曝光时间长：长达24小时

6X6像素的多样硬件像素合并保证高信噪比

可获取信噪比升高过程中的一系列图像

Western免疫印迹耗材及相关产品



WESTAR

Western印迹ECL HRP底物

WESTAR ECL-SUN

标准信号强度

WESTAR NOVA2.0

中等信号强度

WESTAR ETA C 2.0

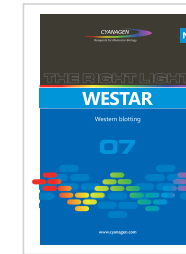
高信号强度

WESTAR ETA C ULTRA 2.0

非常高的信号强度

WESTAR SUPERNOVA

极端的信号强度。



ELISTAR

ELISTAR 是一款用于ELISA 检测的
HRP ECL显色底物，包含多个信号强度
可供选择。

ELISTAR SUN

标准信号强度

ELISTAR NOVA

中等信号强度

ELISTAR ETA C 2.0

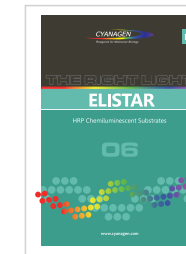
高信号强度

ELISTAR ETACULTRA2.0

非常高的信号强度

ELISTAR SUPERNOVA

极高的信号强度



QPRO 和 μ QPRO

BCA发蛋白定量检测试剂盒
产品系列包含QPRO和 μ QPRO



RENEW

RENEW 是即用型剥离缓冲液,用于快速去除NC膜和
PVDF膜上的抗体



RUBY GEL STAIN 凝胶染料

RUBY凝胶染色试剂盒可以对蛋白质提供快速和灵敏
的检测



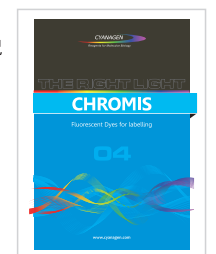
GREEN STAIN 绿染料

GREEN STAIN 是一款安全无毒的核酸凝胶染料



CHROMIS

CHROMIS 系类荧光染料是用于生物分子的荧光标记
产品，波长范围400nm到800nm



For further information, visit: www.cyanagen.com

Westar R

Choose your style



Cat #	version
WR001-WB	Western blotting
WR001-WBE	Western blotting and ELISA

技术支持
询价和订货

westarr@hitechcyanagen.com
sales@hitechcyanagen.com

智能成像

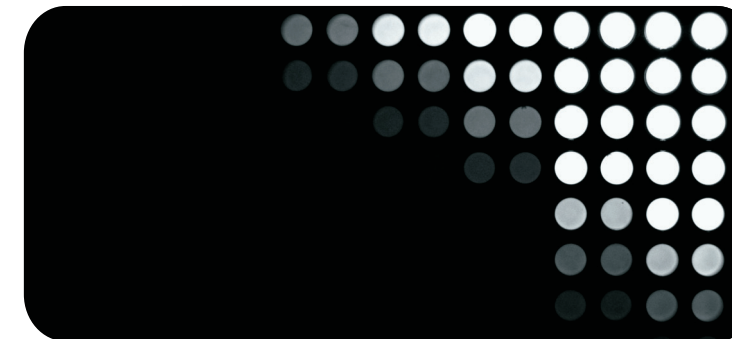


优异的图像质量

Westar R采用先进的CCD照相机及16位成像系统可以获取宽动态范围图像。

高分辨率的感光芯片使得能获取非常细致的图像。

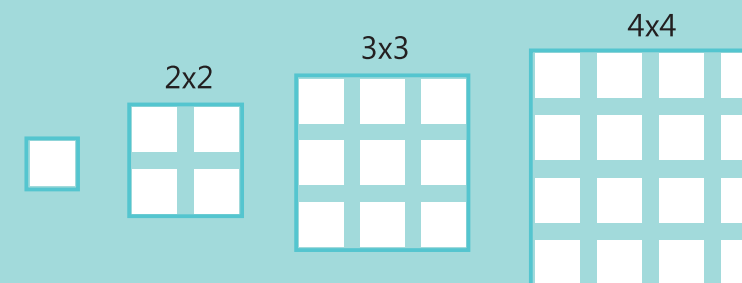
同时采用双Peltier冷却系统，大大降低了噪音。



更高灵敏度

Westar R集成了多个像素合并模式，即使是最微弱的条带也可以记录。

该系统提供曝光时间自动优化以节省您的时间。

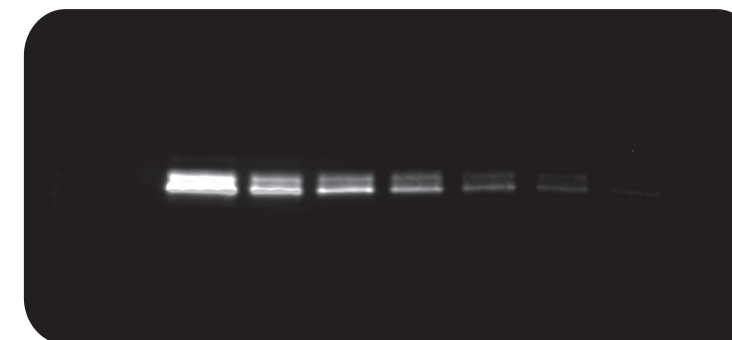


忘记您的暗室

Westar R 提供高质量的成像能力。

避免在暗室浪费时间和接触有毒化学品。

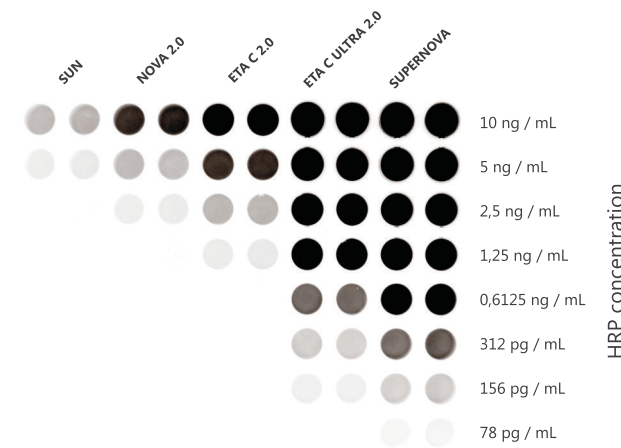
只需把您的底物处理膜置于样品柜，Westar R就能为您自动进行图像分析。



化学发光 Western blot和ELISA

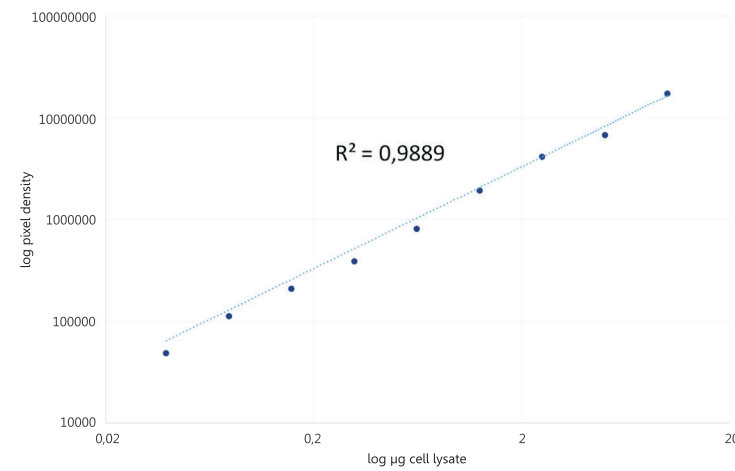


Westar R 可以用来捕捉E CL Westar 印迹和 ELISA
96 微孔板中的图像
该设备包含分析软件

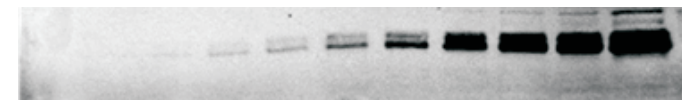


ELISA: 使用不同灵敏度的 ELISTAR 底物做 HRP 检测
(Cyanagen)
成像仪: Westar R (Cyanagen 高科技)
曝光时间 t=30秒

“ 为精确定量
提供线性反应和多级
的动态范围 ”



Lysate (µg) 0,04 0,08 0,16 0,31 0,63 1,25 2,5 5 10

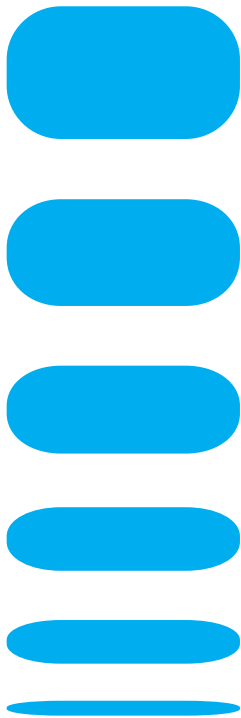


MAP 激酶(ERK-1/2) 的Westar印迹检测
两倍稀释系列的Hela全细胞裂解物(Abcam)
每泳道10.0ug
一抗: 兔抗MAP激酶ERK-1/2
(Sigma-Aldrich公司)
二抗: 驴抗兔偶联HRP (GE公司)
工作液稀释度1:25000
ECL底物: WESTAR ETAC 2.0 (Cyanagen)
成像仪: Westar R (Cyanagen)
曝光时间: t=120秒

Westar R 技术规格



外形尺寸 (长x宽x高)	24 cm x 36 cm x 42 cm
重量	10 kg
盖子	electromagnetic locking
触控屏	displaying status Information
白光	white light EPI-illumination, with regulated intensity (10-100%)
相机	double Peltier cooled CCD sensor (down to -45°C)
感光芯片的分辨率	4.2 Mpixel (2048 x 2048 px)
灰度等级	65536 (16 bit)
动态范围	4.6 OD
曝光时间范围	from 45ms to 24h
分级模式	1x1, 2x2, 3x3, 4x4, 5x5, 6x6
镜片	fast prime lens
最大成像面积	14 x 14 cm
控制软件	SnapAndGo
分析软件	Total Lab 1D (WB) or CLIQS (WB and ELISA)
最小的系统要求	Intel i3 3GHz - 2GB RAM
操作系统	Microsoft Windows 7/8
连通性	2 x USB 2.0
工作电压	110-220 V



Westar[®]R

 艾德科技(北京)有限公司
A&D Technology Corporation

A&D, Lab Good Partners!



地址: 北京市昌平区中关村生命科学园路东60米
电话: 010-52406250/57225208
技术电话: 18911529660 技术QQ: 1951545998

网址: www.aderr.com E-MAIL: tech@aderr.com

Westar[®]R

